

ACOLHIDA



A obra “Sinfonia para um Homem Só” (Scherzo) de Pierre Schaeffer e Pierre Henry . O vídeo traz imagens da artista visual Hannah Höch propondo uma interessante conexão entre a produção da música concreta e o movimento de vanguarda artística dadaísmo.

<https://www.youtube.com/watch?v=PZdLbBFmXCI>

RELEMBRANDO O ENCONTRO ANTERIOR

Como está sendo vivenciada a linguagem da dança, em sala de aula ?

A formação ofereceu recursos e possibilidades de trabalhar o corpo e a dança na sala de aula?





MÚSICA CONTEMPORÂNEA: DIVERSIDADE, PLURALIDADE E OUTRAS POSSIBILIDADES DE INTERPRETAR E COMPOR MÚSICA

Professores/as de Arte dos Anos Finais

outubro/2018



Escola de Formação de Educadores do Recife
Professor Paulo Freire



RECIFE
PREFEITURA DA CIDADE

APRESENTAÇÃO

Estimados/as professores/as ,

Com o objetivo de aprofundar os estudos sobre o ensino de Arte e suas representações contemporâneas, a linguagem da música será, novamente , o foco das discussões deste encontro de formação continuada.

Através da contextualização das duas vertentes musicais que deram origem a música eletroacústica (a música concreta e a música eletrônica) e da leitura de produções de criadores e intérpretes de música contemporânea promoveremos a aproximação dos professores com as experiências positivas do fazer artístico em música .

A construção de músicas concretas e de proposições didáticas que envolvam este tema são atividades constitutivas deste momento de compartilhamento e estudo, pautado pela Política de Ensino da Rede Municipal de Recife.

outubro/2018



Escola de Formação de Educadores do Recife
Professor Paulo Freire



RECIFE
PREFEITURA DA CIDADE

O ENSINO DE ARTE E AS REPRESENTAÇÕES CONTEMPORÂNEAS

2º SEMESTRE

O ENSINO DE ARTE E AS REPRESENTAÇÕES CONTEMPORÂNEAS

OBJETIVO: Aprofundar os estudos sobre o ensino de Arte e as representações contemporâneas

PÚBLICO: Professoras/es de Arte do Ensino Fundamental / Anos Finais

1º ENCONTRO

Arte Contemporânea: uma perspectiva multidisciplinar

2º ENCONTRO

A linguagem multimídia nas Artes Visuais

3º ENCONTRO

O/A intérprete da dança na contemporaneidade: gênero, corpo, figurino e experiências de vida

4º ENCONTRO

Música contemporânea: diversidade, pluralidade e outras possibilidades de interpretar e compor música

5º ENCONTRO

Teatro contemporâneo: experimentação e resistência

6º ENCONTRO

Socialização das intervenções propostas nas formações

PERÍODO: AGOSTO A NOVEMBRO/2018

CARGA HORÁRIA DE CADA ENCONTRO 5 h/a

CARGA HORÁRIA TOTAL: 30 h/a

outubro/2018

INFORMES

www.recife.pe.gov.br/efaerpaulofreire/



Escola de Formação de Educadores do Recife
Professor Paulo Freire



Pesquisar

HOME

QUEM SOMOS

NOTÍCIAS

POLÍTICA DE ENSINO

AÇÕES DE FORMAÇÃO

FALE CONOSCO

Formação Continuada de professores/as da Rede Municipal de Ensino do Recife Planejamento das ações 2018

Documento publicado no Gestor em Rede nº 48/2018



REALIZAÇÃO:



Escola de Formação de Educadores do Recife
Professor Paulo Freire



POLÍTICA DE ENSINO DA RMR



CLIQUE NO LINK ABAIXO
PARA FAZER O DOWNLOAD.

<http://www.recife.pe.gov.br/efaerpaulofreire/politica-de-ensino>

outubro/2018



Escola de Formação de Educadores do Recife
Professor Paulo Freire



RECIFE
PREFEITURA DA CIDADE

OBJETIVOS DO ENCONTRO

- **Reconhecer os conceitos : música concreta, eletrônica e eletroacústica como linguagem artística, com símbolos e elementos constitutivos próprios, capazes de comunicar sentimentos, ideias e valores da cultura de seu criador e /ou intérprete;**
- **Conhecer e explorar o programa Audacity enquanto ferramenta de produção musical disponível nas escolas da Rede Municipal do Recife;**
- **Promover momentos de produção e de construção de situações didáticas com o uso do programa Audacity sobre os temas em estudo;**
- **Reconhecer as múltiplas possibilidades de utilização do programa Audacity no contexto escolar.**

outubro/2018



Escola de Formação de Educadores do Recife
Professor Paulo Freire



PAUTA

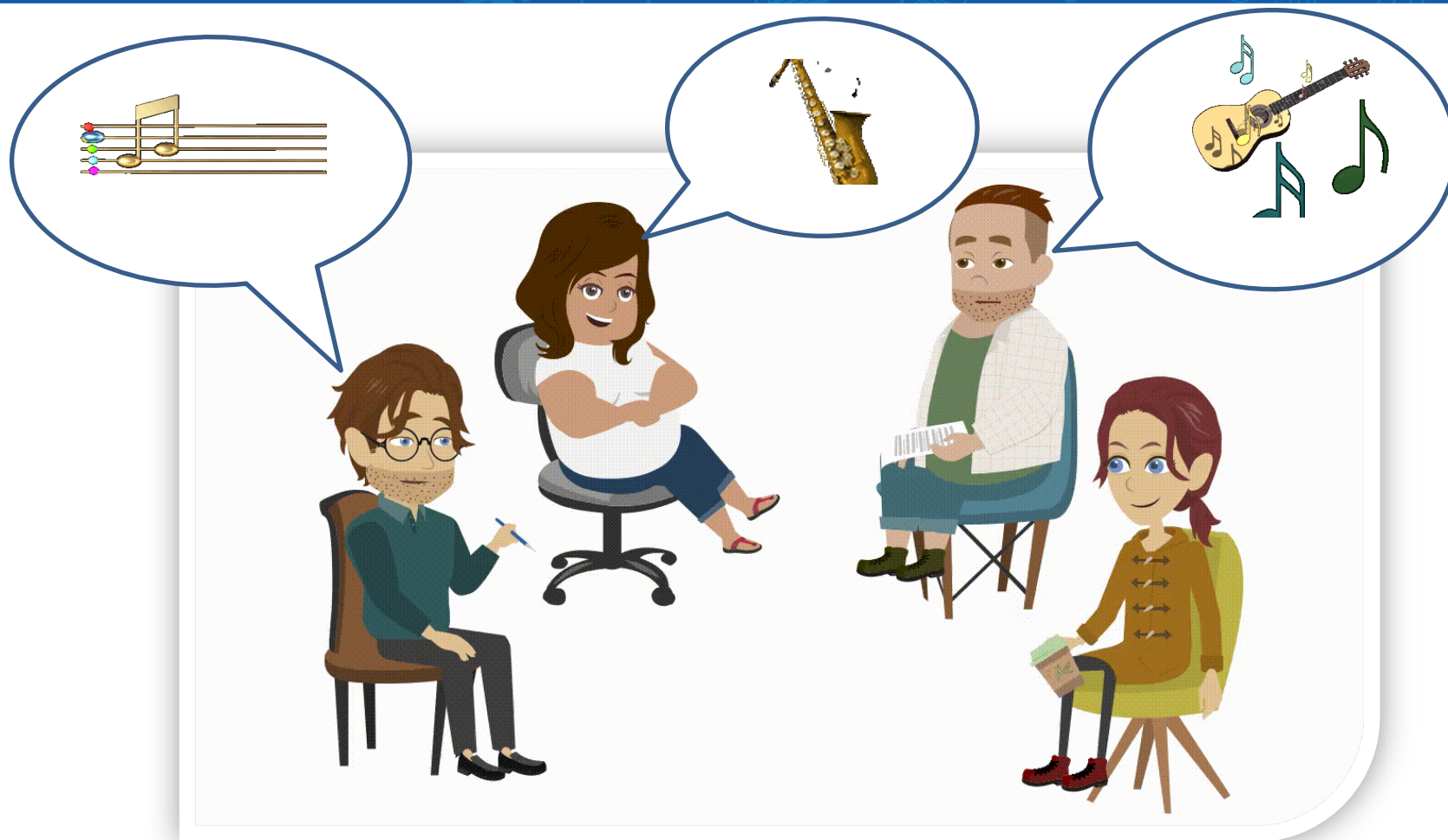
➤ RODA DE DIÁLOGO/ EXPOSIÇÃO DIALOGADA

➤ **OFICINA DE MÚSICA:** Uso do programa Audacity como instrumento para a criação de música concreta a partir de poemas concretos.

➤ ATIVIDADE EM GRUPO

➤ AVALIAÇÃO

RODA DE DIÁLOGO / EXPOSIÇÃO DIALOGADA



<http://clnicasotiris.com.br/grupos-de-apoio/>

outubro/2018



Escola de Formação de Educadores do Recife
Professor Paulo Freire



RECIFE
PREFEITURA DA CIDADE

RODA DE DIÁLOGO: QUESTÕES PARA INICIARMOS O DEBATE

O que é a música concreta?

O que é música eletrônica ?

O que é música eletroacústica?

Que características específicas podemos perceber em cada um destes gêneros de música?

De que maneiras podemos utilizar o programa Audacity em sala de aula?

É possível realizar música concreta autoral nas escolas da rede municipal?

outubro/2018



Escola de Formação de Educadores do Recife
Professor Paulo Freire



EXPOSIÇÃO DIALOGADA

MÚSICA CONCRETA

A música concreta surge em 1948, a partir dos experimentos do compositor, engenheiro e escritor francês Pierre Schaeffer, que contou com a colaboração do compositor, também francês e de formação erudita, Pierre Henry.

“Sobre o modo de construção e estruturação dos parâmetros musicais, Schaeffer explicava que a música concreta partia de elementos preexistentes, extraídos de qualquer tipo de material sonoro, fosse ele um ruído ou um som musical e, após captados, se compunha experimentalmente através de uma construção direta, na qual a realização de uma vontade composicional era atingida sem o apoio de uma notação musical ordinária” (CORRÊA, 2015).

EXPOSIÇÃO DIALOGADA

Symphonie pour un homme seul (Pierre Schaeffer / Pierre Henry) 1950

1. Prosopopée I

2. Partita

3. Valse

4. Erotic

5. Scherzo

6. Collectif

7. Prosopopée II

8. Eroïca

9. Apostrophe

10. Intermezzo

11. Cadence

12. Strette

EXPOSIÇÃO DIALOGADA

MÚSICA ELETRÔNICA

“Por meio de experimentos realizados na Alemanha em 1949 iniciados pelo compositor e musicólogo Herbert Eimert, e o foneticista e teórico da comunicação Werner Meyer- Eppler, deu-se início à música eletrônica.

Através do uso de geradores de som ou ruídos (sons formados por frequências não harmônicas), filtros, sintetizadores, moduladores e aparelhos que permitiam examinar o sinal físico do som, os compositores da escola eletrônica preferiam gerar e combinar seus próprios sons, em oposição aos concretistas que se interessavam pela montagem dos materiais sonoros provenientes de fenômenos acústicos pré-existentes“(CORRÊA, 2015).

EXPOSIÇÃO DIALOGADA

MÚSICA ELETROACÚSTICA

A música eletroacústica é o gênero musical em que se utilizam meios eletrônicos para criar determinadas sonoridades e também manipular e modificar os sons naturais. Os materiais sonoros são trabalhados através de sintetizadores, gravadores, mixers, computadores, softwares, entre outros equipamentos eletrônicos. De acordo com Fritsch (2008, p. 43) “a música eletroacústica é realizada através de procedimentos que sintetizam ou transformam o som através do computador. O compositor torna-se o próprio intérprete das suas obras, produzindo material musical e transformando-o através de técnicas que não podem ser registradas pela escrita tradicional em partitura como a adotada na música instrumental” (CORRÊA, 2015)

EXPOSIÇÃO DIALOGADA

Uari

(Antúlio Madureira)

**Uari é razaca
É ilevo mané pidée**

**Uari é razaca
É ilevo mané pidé**

**Uari leve uoô cada um tacarauem
Uari leve uoô cada um tacarauem**

**Meu maracatu é da coroa imperial
Meu maracatu é da coroa imperial
É de Pernambuco ele é da casa real
É de Pernambuco ele é da casa real**

EXPOSIÇÃO DIALOGADA

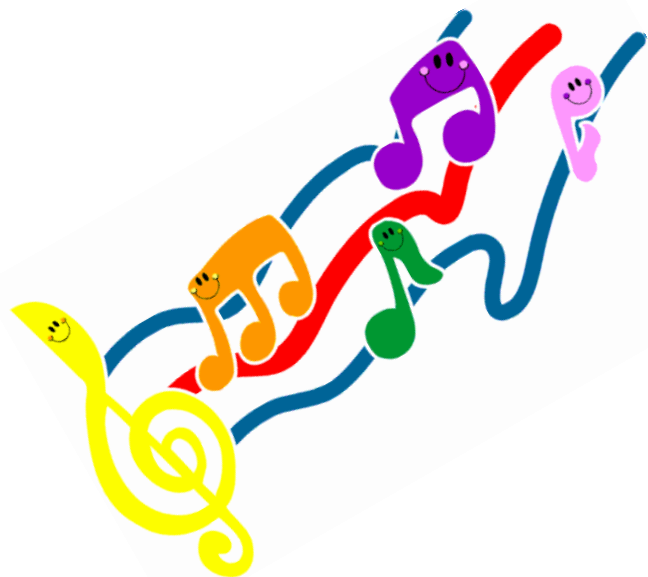
Estrelas duplas

(Sílvio Ferraz)

“ Esta é uma peça eletroacústica realizada a partir de um poema de mesmo nome escrito por Heitor Ferraz. O texto traz memórias da infância de ambos em meio a escritos sobre astronomia, uma mistura de dois mundos, que foi a base para o processo de criação da música. A voz de Heitor lendo o poema, mescla-se o som de diversos grupos de cultura popular tradicional , o tambor constante de maracatu e o som emitido por carros de boi. Segundo o compositor , ‘há algo aqui daquele momento noturno , quando olhamos para o céu e vemos as estrelas ora um tanto isoladas, ora formando grandes constelações’ ”

(SANTOS, UTUARI [et all], 2015)

OFICINA DE MÚSICA



Em pequenos grupos , conduzidos/as pela professora da Rede Municipal de Ensino do Recife Luciana Araújo (E. M. André de Melo, RPA 05) , vamos experimentar:

- **As ferramentas do programa Audacity.**
- **A criação de música concreta a partir de poemas concretos.**

ATIVIDADE EM GRUPO

Que tal pensar e registrar ideias de situações didáticas a partir da temática e das experiências vivenciadas durante a oficina nesta formação?



Bom trabalho!

E PARA O PRÓXIMO ENCONTRO ...

Estudo sobre o Teatro contemporâneo : experimentação e resistência!

Contamos com a sua presença!

<http://www.gifs-animados.net/>

outubro/2018



Escola de Formação de Educadores do Recife
Professor Paulo Freire



RECIFE
PREFEITURA DA CIDADE

LEITURA DELEITE/HOMENAGEM AO PROFESSOR/A

“ Ensinar não é transferir conhecimento, mas **criar as possibilidades** para a sua produção ou a sua construção.

Quem ensina aprende ao ensinar e quem aprende ensina ao aprender. ”

Paulo Freire



<https://www.google.com.br/search?q=poesia+sobre+inclusão++gif&tbn=isch&tbs>

OUTUBRO/2018



Escola de Formação de Educadores do Recife
Professor Paulo Freire



RECIFE
PREFEITURA DA CIDADE

HOMENAGEM AO PROFESSOR/A

Dia do Professor (música: Ao Mestre Com Carinho)



<https://www.youtube.com/watch?v=F6wg4cbJA-U>

REFERÊNCIAS

RECIFE. Secretaria de Educação. *Política de Ensino: Ensino Fundamental/organização*. Élia de Fátima Lopes Maçaíra (Org.), Katia Marcelina de Souza (Org.), Marcia Maria Del Guerra (Org.). Recife: Secretaria de Educação, 2015.

POR TODA PARTE; Solange Utuari, Carlos Kater, Bruno Fischer, Pascoal Ferrari. 8º Ano do Ensino Fundamentl. Ed. FTD. 2015

MÚSICA CONCRETA E ELETRÔNICA: UMA EXPOSIÇÃO SOBRE AS ORIGENS DA MÚSICA ELETROACÚSTICA. João Francisco de Souza Corrêa. EIMAS (Encontro de Internacional de Arte Sonora) UFJF. 2015.

TECNOLOGIA DIGITAL NO ENSINO DA ARTE: PERSPECTIVAS E DESAFIOS. Andréa Bertoletti. CONEXÃO - Encontro do Núcleo de Arte e Tecnologia da Faculdade de Artes do Paraná (FAP). 2011.



Escola de Formação de Educadores do Recife
Professor Paulo Freire



PREFEITURA DO RECIFE
Secretaria de Educação
Diretoria Executiva de Gestão Pedagógica
Escola de Formação de Educadores do Recife Professor Paulo Freire
Rua Real da Torre, 299, Madalena, Recife/PE - CEP: 50.610-000
Tel: 81 3355-5851/ 3355-5856
<http://www.recife.pe.gov.br/efaerpaulofreire>