



# INTRODUÇÃO À PRODUÇÃO CINEMATOGRÁFICA UTILIZANDO O NOTEBOOK DO PROFESSOR

Professores/as de Ed. Infantil e Anos Iniciais



Escola de Formação de Educadores do Recife  
Professor Paulo Freire



**RECIFE**  
PREFEITURA DA CIDADE

# APRESENTAÇÃO

Estimadas (os) professoras (es) da Rede Municipal de Ensino do Recife;

Na formação, abordaremos o Ciclo Aprofundado de Temáticas do 1º Bimestre da Formação Diferenciada com a temática “Fotografia com dispositivos móveis”.

Hoje, estamos vivendo um intercâmbio de imagens que tudo consome, onde o visual reina como a linguagem do Século XXI. Fotos, elementos gráficos e vídeos são agora parte integrante de nossa vida diária, possibilitados por smartphones e alimentados por um modo diferente de consumir e interagir com a mídia. Os catalizadores principais da mudança são os sites e os aplicativos sociais, como Facebook, Pinterest e Instagram, onde os consumidores passam tempo rolando e navegando, interminavelmente, por fotos e vídeos.

# CICLO APROFUNDADO DE TEMÁTICAS

## 1º BIMESTRE

**TEMÁTICA:** CURSO: INTRODUÇÃO À PRODUÇÃO CINEMATOGRAFICA UTILIZANDO O NOTEBOOK DO PROFESSOR

**OBJETIVO:** Explorar os recursos cinematográficos disponíveis no notebook do professor para produção de audiovisual

**PÚBLICO:** Professoras/es de Educação Infantil e de Anos Iniciais

**PERÍODO:** Março e Abril/2019

**CARGA HORÁRIA DE CADA ENCONTRO:** 5 h/a

**CARGA HORÁRIA TOTAL:** 10 h/a

# PAUTA

- ACOLHIMENTO- exposição de banners
- APRESENTAÇÃO DO ENCONTRO
- CONTRATO DIDÁTICO
- REFLEXÃO SOBRE A PRÁTICA PEDAGÓGICA
- DISCUSSÃO TEÓRICO-METODOLÓGICA
- VIVÊNCIA DE ATIVIDADES PRÁTICAS ARTICULADAS AO TEMA/CONTEÚDO
- SISTEMATIZAÇÃO DOS SABERES CONSTRUÍDOS NA FORMAÇÃO
- PROPOSIÇÃO DIDÁTICA PARA APLICAÇÃO EM SALA DE AULA E DEVOLUTIVA NO PRÓXIMO ENCONTRO
- QUESTÕES ABORDADAS DAS PRÁTICAS ESSENCIAIS
- AVALIAÇÃO/ENTREGA DE DECLARAÇÕES

# CONTRATO DIDÁTICO:

Vamos fazer alguns combinados para aproveitar melhor esse momento de estudo?

- Deixar o celular no silencioso, atender/responder ligação/whatsApp fora da sala;
- Compartilhar, no grande grupo, as conversas com as/os nossas/os colegas que nos ladeiam;
- Cumprir os horários desse estudo. Pensamos nele com muito carinho, para vocês;
- Ouvir as exposições de nosso/a colega;
- Lembrar de assinar a frequência e pegar a declaração;
- Este item foi reservado para acrescentar suas sugestões para fechar nossos combinados. O que vocês sugerem incluir?

# REFLEXÕES SOBRE A PRÁTICA...

- Na sua prática pedagógica, você tem utilizado recursos para edição audiovisual?



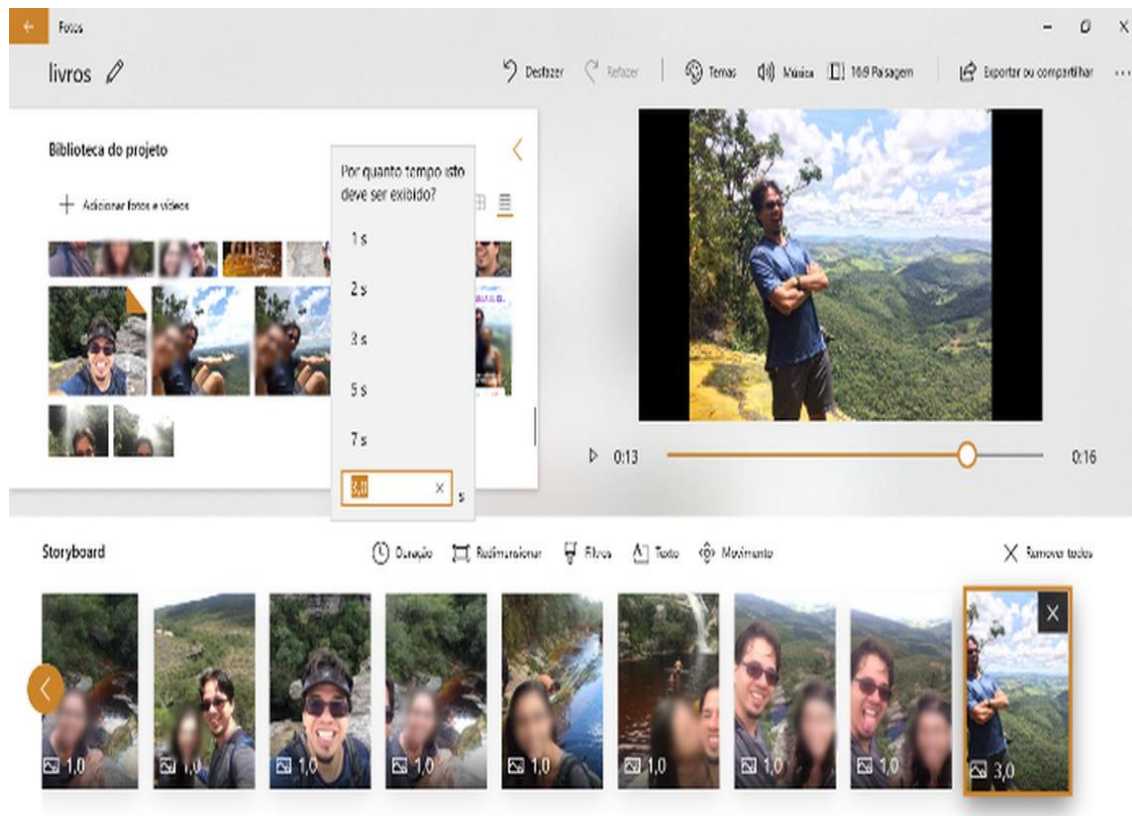
<https://www.google.com.br/search?q=imagem>

# DISCUSSÃO TEÓRICO-METODOLÓGICA



<https://www.qinetwork.com.br/gerenciar-os-dispositivos-moveis/>

# VIVÊNCIA DE ATIVIDADES PRÁTICAS ARTICULADAS AO TEMA/CONTEÚDO



- transformar fotos e vídeos em um projeto audiovisual editando usando o computador do professor

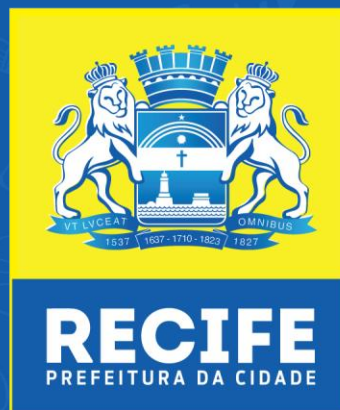


# SISTEMATIZAÇÃO DOS SABERES CONSTRUÍDOS NA FORMAÇÃO

- Apresentação dos vídeos produzidos
- O que fica para mim de mais importante?
- O que eu ainda preciso saber?



Escola de Formação de Educadores do Recife  
Professor Paulo Freire



*“A pessoa conscientizada tem uma compreensão diferente da história e de seu papel. Recusa acomodar-se, mobiliza-se, organiza-se para o mundo”*  
(Paulo Freire)

PREFEITURA DO RECIFE  
Secretaria de Educação  
Diretoria Executiva de Gestão Pedagógica  
Escola de Formação de Educadores do Recife Professor Paulo Freire  
Rua Real da Torre, 299, Madalena, Recife/PE - CEP: 50.610-000  
Tel: 81 3355-5851/ 3355-5856  
<http://www.recife.pe.gov.br/efaerpaulofreire>