

ACOLHER PARA ENGAJAR: ESTIMULANDO A INTELIGÊNCIA E CRIATIVIDADE NA ESCOLA

AADEE (Agente de Apoio ao
Desenvolvimento Escolar Especializado)



Escola de Formação de Educadores de Recife
Professor Paulo Freire





ACOLHER PARA ENGAJAR: ESTIMULANDO A INTELIGÊNCIA E CRIATIVIDADE NA ESCOLA

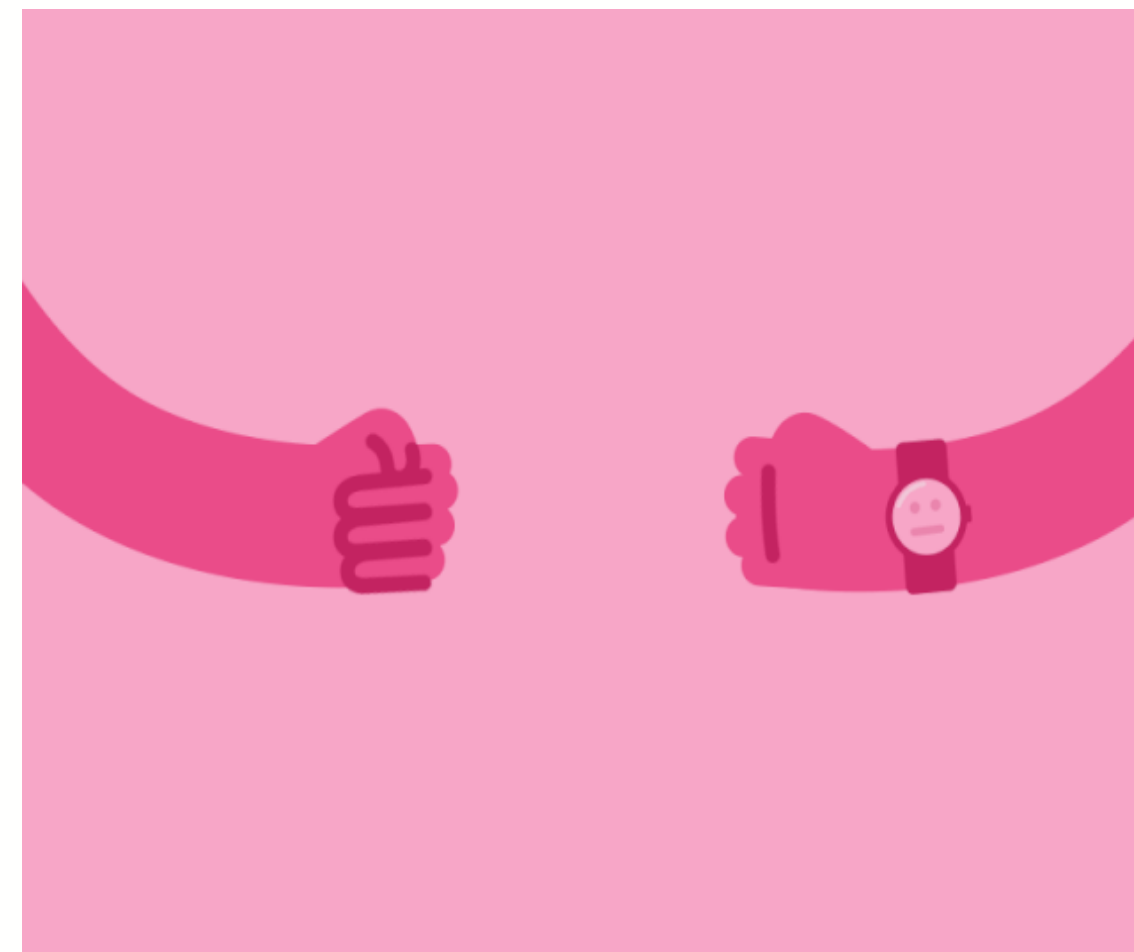
PROGRAMA BRINQUEDUCAR

JULHO/2022



INÍCIO DE CONVERSA

COMO VOCÊ GOSTARIA DE SER RECEBIDO AGORA?



<https://www.google.com/search?q=gif+a+ANIMADO>

INÍCIO DE CONVERSA

COMO ESTÁ SUA RESPIRAÇÃO?
“DÉJÁ-VU”



<https://br.stockfresh.com/image/3242554/thinking-brain-mascot-with-question-mark>

VOCÊ TEM FEITO PAUSAS PARA RESPIRAR? TEM ESCUTADO SEU CORPO? “Déjà-vu”



A respiração é a
ponte que liga a vida
à consciência.

<https://www.google.com/search?q=a+respira%C3%A7%C3%A3o+%C3%A9+a+ponte&tbm=isch&ved>

OBJETIVO DA FORMAÇÃO

Veja o objetivo do nosso encontro de formação

Geral:

- Promover reflexões formativas, que norteiem elementos essenciais ao processo de acolhimento e engajamento, impulsionando o comportamento criativo e intelectual do ser integral.

OBJETIVOS ESPECÍFICOS

- Promover momentos de estudos sobre acolhimento, engajamento e inclusão, como um instrumento para a formação integral.
- Dialogar a relação entre criatividade e inteligência na perspectiva da neurociência.
- Ampliar as reflexões sobre a importância da criatividade para acolhimento no cotidiano escolar.

BARBATUQUES: QUERO COMEÇAR



<https://www.youtube.com/watch?v=JHOaHqNGKbg>

JULHO/2022

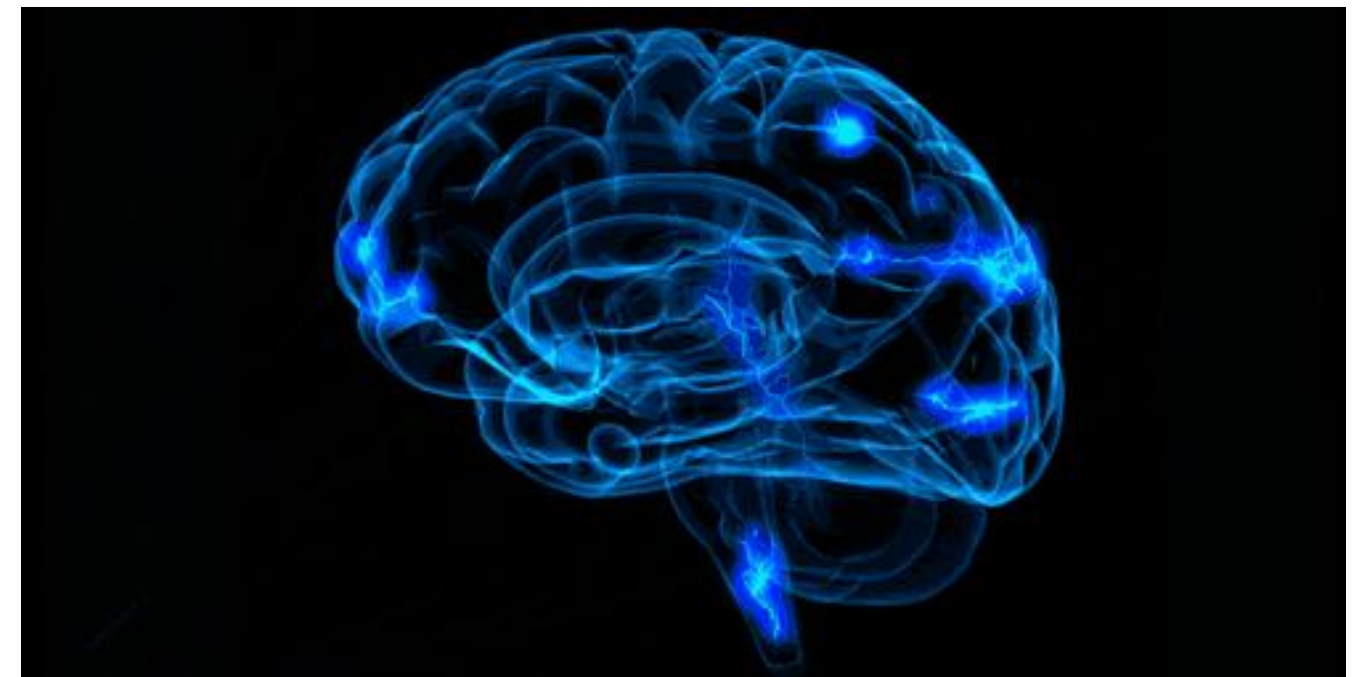


Escola de Formação de Educadores do Recife
Professor Paulo Freire



RECIFE
PREFEITURA

COMO VOCÊ SE SENTE? PRONTO PARA O RECOMEÇO DE UM NOVO CAMINHAR? (2º SEMESTRE)



<https://www.google.com/search?q=GIF+INTERRGA>

JULHO/2022



Escola de Formação de Educadores do Recife
Professor Paulo Freire



NOVAS IDEIAS, NOVAS SINAPSES QUAL A DIFERENÇA ENTRE ACOLHER E ENGAJAR?



<https://www.google.com/search?q=GIF>

O QUE É ACOLHER?

O **acolhimento** como ato ou efeito de **acolher** expressa, em suas várias definições, uma ação de aproximação, um “estar com” e um “estar perto de”, ou seja, uma atitude de inclusão.

*Essa atitude implica, por sua vez, **estar em relação** com algo ou alguém.*

QUAL A RELAÇÃO DAS IMAGENS COM ACOLHIMENTO?



<https://www.google.com/search?q=olhar+infantil&tbm=isch&ved=2ahUKEwj6va->

<https://www.google.com/search?q=gif+ANIMADO+CRIAN%C3%87A+COM+DAWN&tbm>

JULHO/2022

ACOLHIMENTO ESCOLAR?

O **acolhimento** consiste na relação estabelecida entre o grupo **escolar** e os estudantes com suas famílias, e que deve ser fortalecida para que um trabalho bem elaborado e consistente possa ser oferecido durante todo o ano.

O **Acolhimento** é considerado o “**marco zero**” do Projeto de Vida. É uma metodologia por meio da qual são apresentadas aos novos estudantes as muitas formas pelas quais a **escola** se colocará à disposição da construção do seu Projeto de Vida.

<https://www.google.com/search?q=ACOLHIMENTO+ESCOLAR&aq=chrome..69i57j0i13i9.15948j1j15&sourceid>

VAMOS ENGAJAR



3DCartoonModels.Com by Denys Almaral

Onde
clico
para
abraçar
quem está
longe?



@anivi_

<https://www.google.com/search?q=gif+animado+abraço>

O QUE É ENGAJAMENTO?

O engajamento se refere a uma ligação estabelecida entre o indivíduo e atividade que está sendo realizada, podendo assim, o sujeito ser afetado pelo contexto no qual está inserido.

(Coelho e Amantes, 2014)

O envolvimento dos estudantes com a escola pode ser dirigido por valores que respeitam as normas institucionais. Desse modo, é possível assegurar o equilíbrio das relações sociais e do engajamento escolar. (Fonseca 2008).

Entende-se que o engajamento escolar é um fator que auxilia o processo de aprendizagem, proporcionando uma melhor qualidade na educação.

O ENGAJAMENTO PROMOVE



ENGAJAMENTO COM O OUTRO

Uma macro
competência
fortemente
associada a
interações sociais e
ao interesse pelo
mundo.

Ao desenvolver essa
competência,
passamos a estar
mais abertos
estimulados para
conhecer e dialogar
com outras pessoas.

Manifestarmos
nossas opiniões de
maneira assertiva e a
assumirmos a
liderança quando for
preciso...

O QUE SERIA UMA MACROCOMPETÊNCIA?



ENGAJAMENTO COM OS OUTROS MACROCOMPETÊNCIA

- É uma nova energia integrada;
- Não é mais a soma aritmética das ferramentas isoladas, mas sim um conjunto sinérgico de alta capacidade transformadora;
- Tem relação com o aspecto intelectual de **Abertura para o Novo**;

Está associada a: proteção contra estresse, menores níveis de ansiedade, colaborando com o bom humor, saúde e experiência de vida mais positiva.

COMPETÊNCIAS PARA ENGAJAMENTO COM OS OUTROS

INICIATIVA SOCIAL

Se relacionar, apreciar e se sentir confortável com contato social.

ASSERTIVIDADE

Saber se expressar e defender as ideias e opiniões, necessidades e sentimentos. Comunicação clara e eficiente e exercer liderança.

ENTUSIASMO

Envolver-se ativamente com a vida e com as outras pessoas, ter empolgação e paixão pelo que faz.

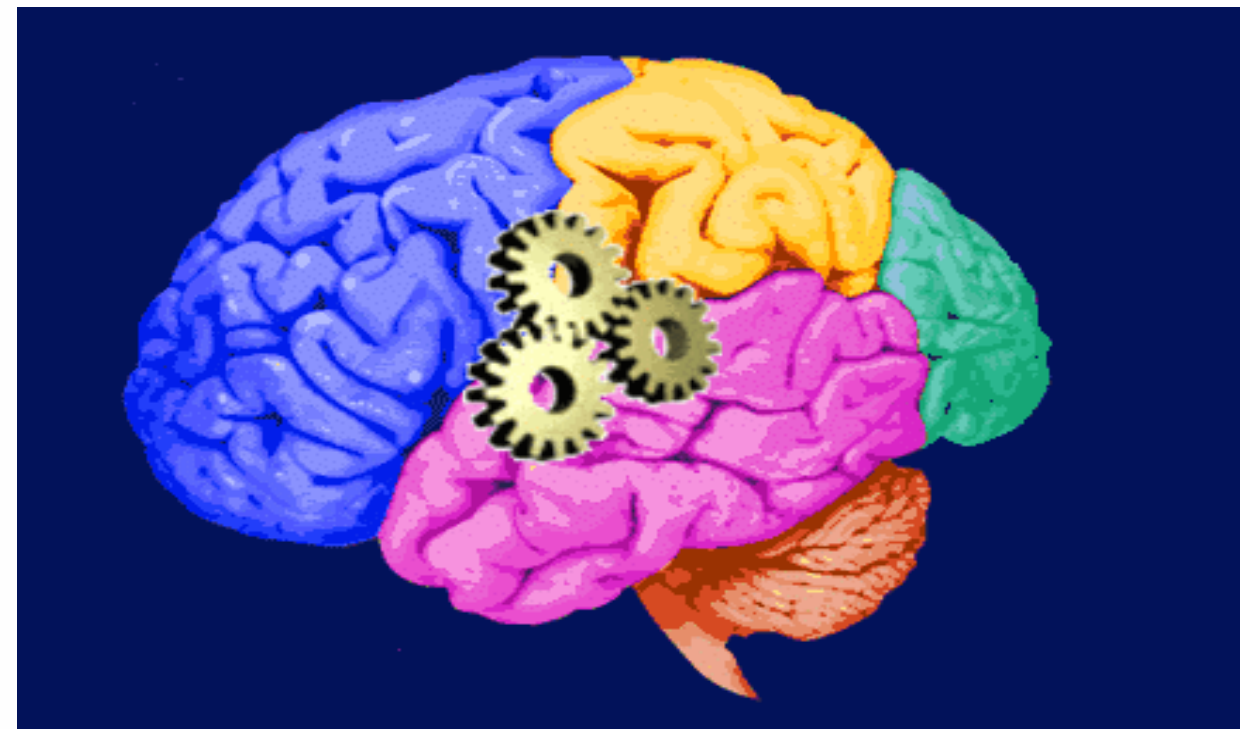
ENGAJAMENTO

O engajamento escolar não se caracteriza por um estado específico e momentâneo, mas se refere a um estado afetivo-cognitivo persistente, compreendido como um estado mental positivo que se relaciona tanto com o trabalho quanto com o estudo.

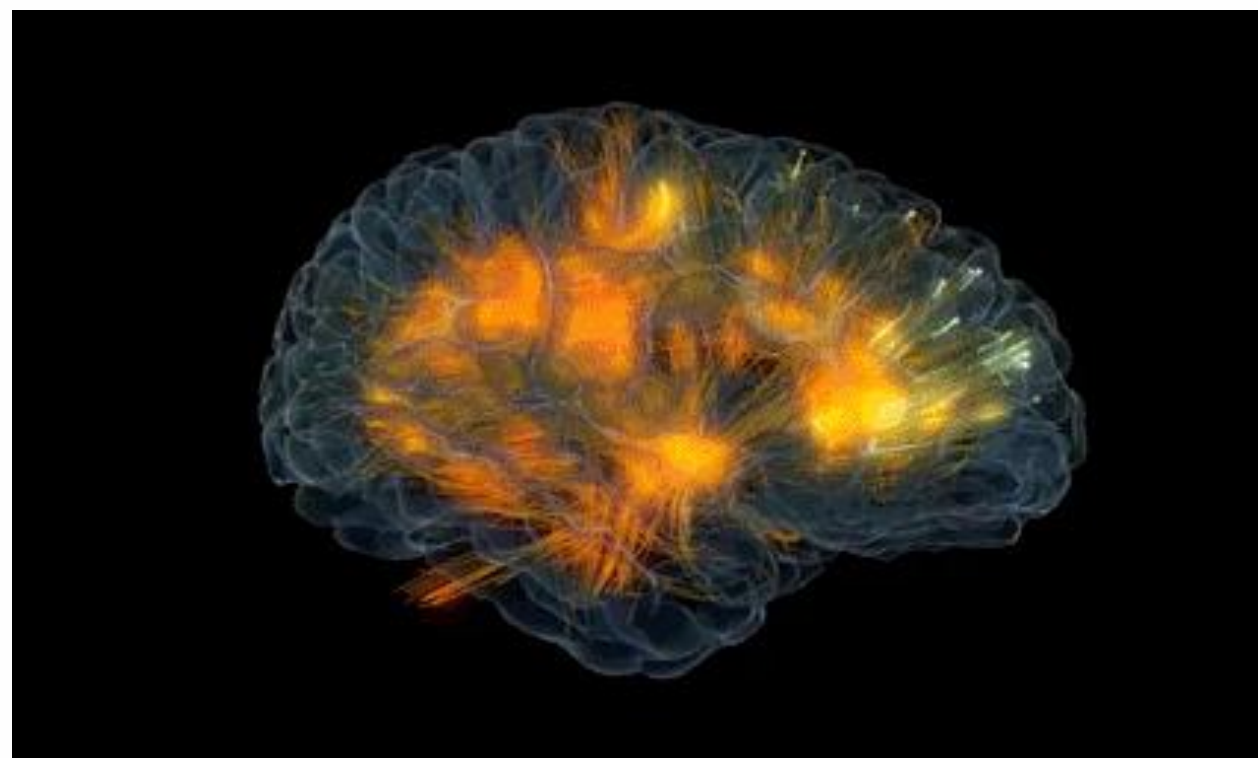
(Bakker, 2002)

ENGAJAMENTO: CRIATIVIDADE E INTELIGÊNCIA

UM POUCO DE NEUROCIÊNCIA



UM POUCO DE NEUROCIÊNCIA



<https://www.google.com/search?q=c%C3%A9rebro+gif+animado&tbm>

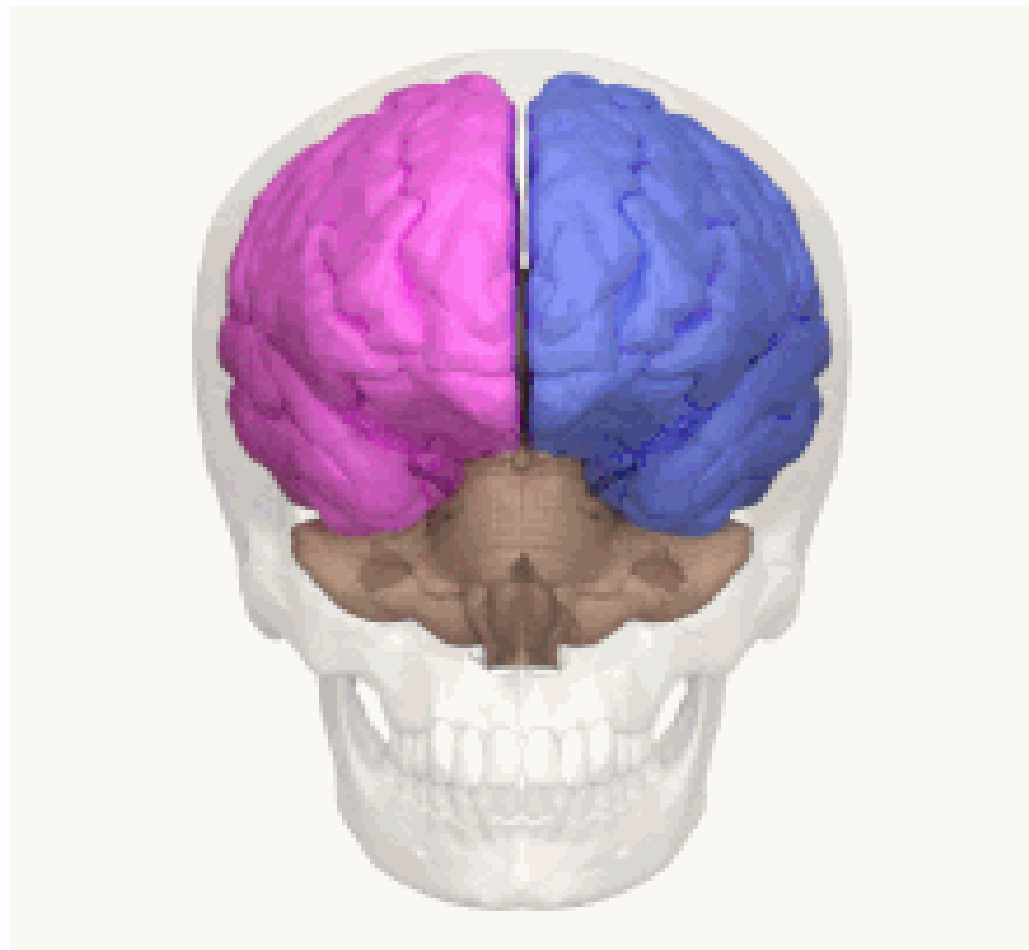
Os cientistas viram que temos um lado do cérebro mais criativo e um lado mais lógico.

Para que haja a **criatividade (a iluminação)**, é necessário primeiro haver **inteligência (preparação)**.

Ambas se encontram no momento da incubação, que pode ser uma atividade consciente, quando estamos ruminando as ideias.

Daiane Golbert, 2014

HEMISFÉRIOS CEREBRAIS: DIREIRO E ESQUERDO

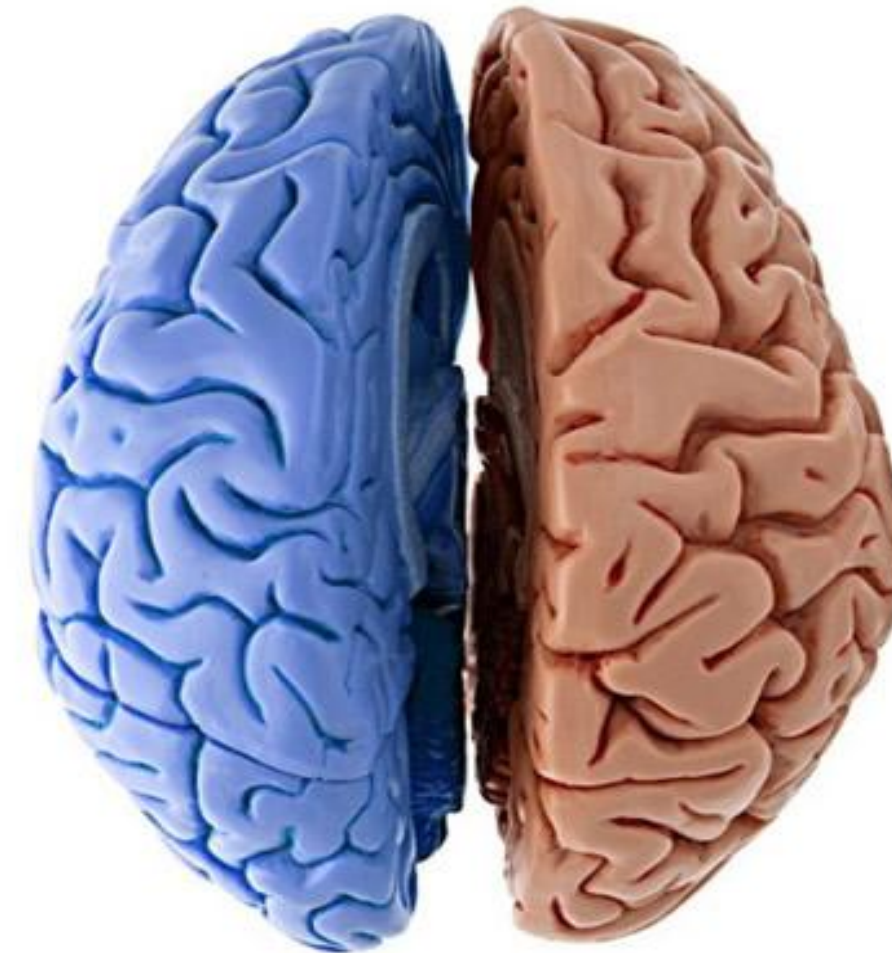


<https://www.google.com/search?q=HEMISFERIOS+CEREBRAIS++gif+animado>

ATIVIDADES 'PREPONDERANTES' NOS HEMISFÉRIOS CEREBRAIS

ESQUERDO

Linguagem
Raciocínio lógico
Pensamento analítico
Sequencial e temporal
Lógica
Linear



DIREITO

Visualização
Imaginação
Emocional
Criatividade
Intuição
Raciocínio espacial
Música e Ritmo

<https://www.passeidireto.com/arquivo/62487219/atividades-preponderantes-nos-hemisferios-cerebrais>

CRIATIVIDADE E INTELIGÊNCIA

A neurociência vê a criatividade como **motivação, inspiração e criação**. “A *motivação mexe com sua vontade de fazer*.” Tudo isso também está relacionado a um chamado do sistema de recompensa, que nos leva a fazer algo **em busca da compensação pela atividade**, que pode ser desde o sentimento de realização a até mesmo o pagamento no fim do mês.

“O sistema de recompensa é mediado por neurotransmissores do prazer. Quando a gente tem tomada de decisão, **mexe com memórias articuladas e chega no momento da verificação e tem a recompensa, a gente libera neurotransmissores, serotonina e dopamina**.”

VOCÊ JÁ SE PERGUNTOU.....



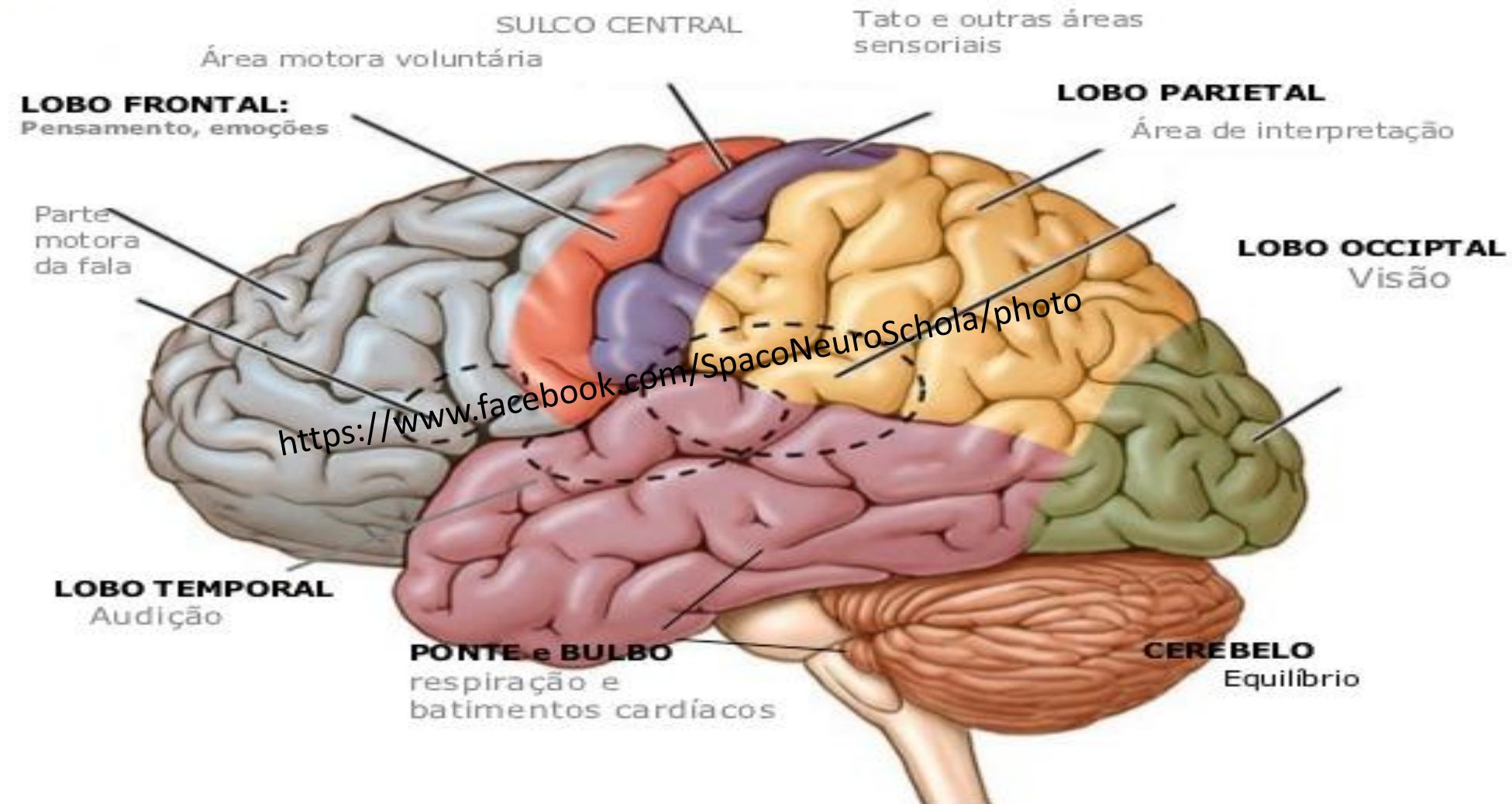
**QUEM É O
SUJEITO CEREBRAL?**

DE ONDE VEM NOSSOS ESTÍMULOS?



Sistema nervoso central

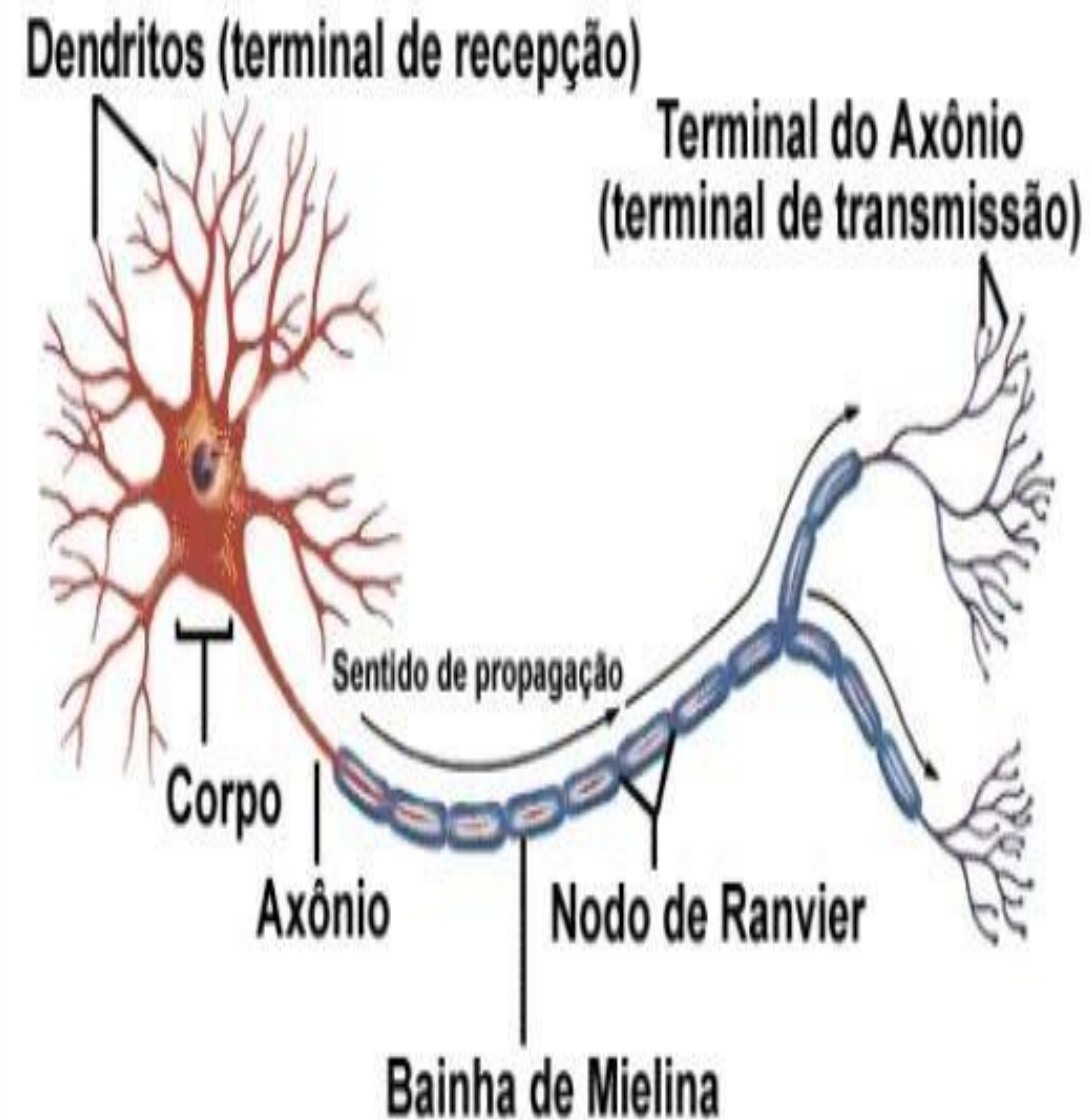
LOBOS CEREBRAIS



<https://www.google.com/search?q=cerebro+humano+lobos>

FUNCIONAMENTO CEREBRAL

NEURÔNIOS - São células características do sistema nervoso que possuem a capacidade de estabelecer conexões entre si quando recebem estímulos do ambiente externo ou do próprio organismo. São os responsáveis por transmitir os impulsos nervosos ao cérebro.



SINAPSES - É um espaço de junção especializada no qual ocorre a **comunicação entre dois neurônios**.

É através da sinapse que o potencial de ação (impulso elétrico que leva uma informação) é transmitido.

NEURÔNIO ESPELHO

Projeta empatia
Vínculo afetivo



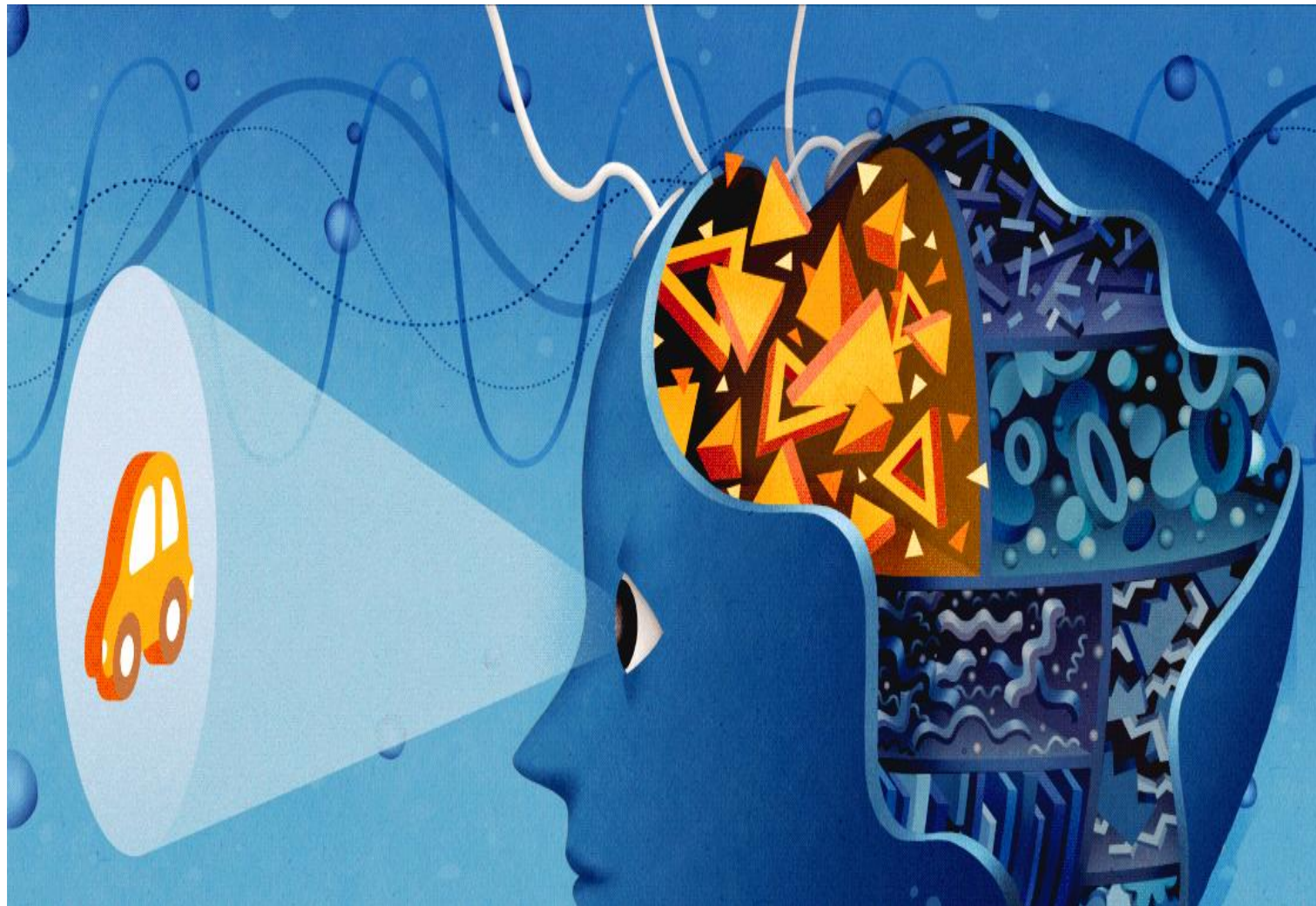
Na escola podemos
estimular o seu
funcionamento

Uma das descobertas mais importantes da neurociência na última década, **está ligado à visão e ao movimento**. Permite o aprendizado por imitação, já que é acionado quando é necessário observar ou reproduzir o comportamento de outros seres da mesma espécie.

Base da socialização, projeta empatia, antecipa o que o outro está fazendo.

ex: autismo, comportamento reduzido, tem dificuldade de lê o outro.

NEURÔNIO ESPELHO



<https://www.google.com/search?q=gif+neuronios+espelho>

São **neurônios** visiomotores **localizados** no córtex frontal inferior. De acordo com testes realizados em macacos, a atividade desse grupo neuronal é ativada com atos motores específicos, como segurar um objeto ou rasgar.

Os **neurônios espelho** desempenham uma **função** crucial para o comportamento humano. ... Mas esses **neurônios-espelho** permitem não apenas a compreensão direta das ações dos outros, mas também das suas intenções, o significado social de seu comportamento e das suas emoções.

ATITUDES DE ACOLHIMENTO E ENGAJAMENTO

1. PROMOVER O DIÁLOGO

2. SABER OUVIR;

3. PROMOVER ESPAÇO E MOMENTOS DE CONVIVÊNCIA;

4. OFERECER REDE DE APOIO;

5. DISPONIBILIZAR MATERIAIS DIDÁTICOS COMPLEMENTARES ;

ATITUDES DE ACOLHIMENTO E ENGAJAMENTO

6. CHAMAR OS ESUDANTES PELO NOME;

7. EVITAR COBRANÇAS EXCESSIVAS;

8. DESPERTAR NOS ESTUDANTES O SENTIMENTO DE PERTENCIMENTO ;

9. EMPATIA;

10. FORTALECER VALORES QUE RESPEITAM AS NORMAS INSTITUCIONAIS.

ACOLHER PARA ENGAJAR NA PERSPECTIVA DA INCLUSÃO

POLÍTICA DE ENSINO DA RMER

Disponível no site da
EFER
Professor Paulo
Freire

CLIQUE AQUI

http://www.recife.pe.gov.br/ef_aerpaulofreire/politica-de-Ensino



A Matriz Curricular de nossa Política de Ensino está revisada de acordo com a BNCC (2017).

ACOLHER PARA ENGAJAR NA PERSPECTIVA DA INCLUSÃO

Na Política de Ensino da RMER (2015), essa discussão está bem fundamentada e traz elementos importantes para que você considere em sua prática profissional!

Quando falamos de uma **SOCIEDADE INCLUSIVA**, pensamos naquela que valoriza a **DIVERSIDADE HUMANA** e fortalece a aceitação das diferenças individuais.

Na Política de Ensino da Rede: “O paradigma da educação inclusiva apresenta, dentre outros princípios, o respeito sobre às diferenças e à diversidade de grupos minoritários. Sob essa perspectiva a escola tem como função social combater qualquer forma de discriminação”. (RECIFE, 2015 p.17).

A partir do movimento dialético das interações , pelo qual o sujeito estabelece relações entre si e o meio social/histórico/cultural, é que pode compreender sua formação no movimento dos sentidos, significados interesses, expectativas, conduta comportamentos e especificidades que constituem as representações do eu e do outro, e que semelhanças e desigualdades sociocultural se configuram. (RECIFE, 2015 p.34).

ACOLHER PARA ENGAJAR: INCLUSÃO

VÍDEO: SOMOS TODOS IGUAIS – INCLUSÃO SOCIAL



<https://youtu.be/YtLhe10zoWQ>

JULHO/2022



Escola de Formação de Educadores do Recife
Professor Paulo Freire



COMO VOCÊ ESTÁ SE SENTINDO ?



O QUE MUDOU NA SUA MENTE E NO CORAÇÃO HOJE?

REFERÊNCIAS

FLOR, Damaris e CARVALHO, Terezinha Augusto Pereira. Neurociência para a Educação: coletânea de subsídios para alfabetização neurocientífica. Ed. Baraúna. São Paulo 2011.

RECIFE. Secretaria de Educação. **Política de Ensino da Rede Municipal do Recife**: Educação Infantil. organização: Jacira Maria L'Amour Barreto de Barros; Katia Marcelina de Souza; Élia de Fátima Lopes Maçaira. – Recife: Secretaria de Educação, 2015

RELVAS, Marta Peres (org). Que cérebro é esse que chegou a escola? Editora Wak. Rio de Janeiro 2012.

_____ NEUROCIENCIA E TRANSTORNOS DE APRENDIZAGEM. As Multiplas inteligências para uma educação inclusiva. Rio de Janeiro. Editora

Engajamento escolar: explicação a partir dos valores humanos. Disponível em:

<https://www.scielo.br/j/pee/a/f6w8wdGRNxWtvsWp9gDqPvG/?lang=pt&format=pdf>

Acesso em 11/07/2022

<https://www.youtube.com/watch?v=YtLhe10zoWQ/> Acesso em 07/07/2022.

<https://pt.scribd.com/document/478964043/IAS-Macro-Engajamento>: disponível 09.09.2020 acesso em 06/07/2022.

<https://drive.google.com/file/d/11rMI17bA1cdBbhEw50Mq43QBbVaFAvjY/view> Acesso em 19/02/2021.



Escola de Formação de Educadores do Recife
Professor Paulo Freire





Escola de Formação de Educadores do Recife
Professor Paulo Freire



PREFEITURA DO RECIFE
Secretaria de Educação
Secretaria Executiva de Gestão Pedagógica
Gerência de Apoio Pedagógico
Escola de Formação de Educadores do Recife Professor Paulo Freire
Rua Real da Torre, 299, Madalena, Recife/PE - CEP: 50.610-000
Tel: 81 3355-5851 / 3355-5856
<http://www.recife.pe.gov.br/efaerpaulofreire>