

# LEITURA E ESCRITA: CONTRIBUIÇÕES PARA PENSAR A PRÁTICA NO ENSINO DE GEOGRAFIA

PROFESSORAS(ES) DE GEOGRAFIA - ANOS FINAIS



Escola de Formação de Educadores do Recife  
Professor Paulo Freire



# QUERIDO/A PROFESSOR/A, BEM-VINDO/A À EFER - FORMAÇÃO CONTINUADA DIGITAL

Estimados (as) professores (as),  
Temos o prazer em recebê-los/as para que possamos juntos/as iniciarmos as  
nossas atividades formativas de 2022. Pensando nisso, elaboramos para vocês  
momentos de estudos e reflexões.  
Vamos juntos/as seguir em frente nos fortalecendo.  
Aproveitamos para desejar saúde a todas e todos.



Verônica Duarte  
Coordenação de  
Formação EFER

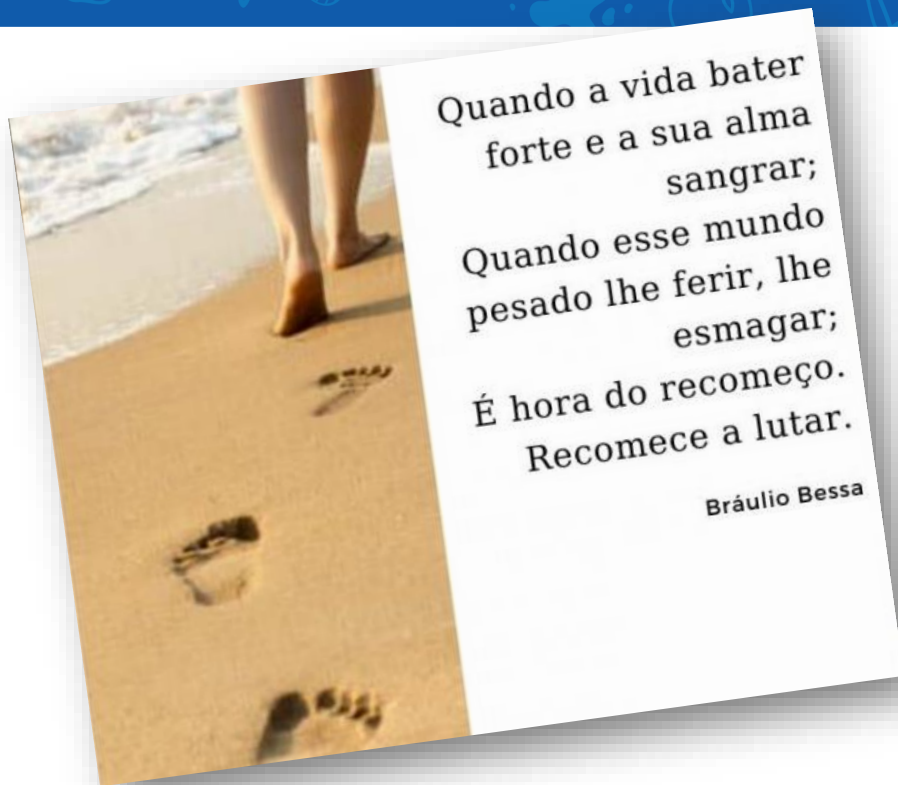


Profa. Formadora  
Ana Paula Freire  
EFER



Prof. Formadora  
Gabriela Monteiro  
EFER

# MOMENTO DELEITE



Recomece (Bráulio Bessa/ Thathi) - Thathi feat. Ana Vilela

Click no link e assista ao vídeo



<https://www.youtube.com/watch?v=esUYcvzFfVA>

<https://www.mensagenscomamor.com/mensagem/419826>

MARÇO/2022



Escola de Formação de Educadores do Recife  
Professor Paulo Freire



**ESTIMADO(A) PROFESSOR(A)  
da Rede Municipal de Ensino do Recife:**

**BEM-VINDO(A)  
AO NOSSO ENCONTRO VIRTUAL!**

# APRESENTAÇÃO

Nesta formação, o diálogo estará pautado no tema do ano letivo da Rede Municipal de Ensino do Recife: “Acreditar, inovar e transformar através da educação”, dessa forma, refletiremos sobre a “Leitura e escrita: contribuições para pensar a prática do ensino de Geografia”, em um processo permanente de ação-reflexão-ação. Nóvoa (2022, p. 7) diz que “A conversa entre nós, a partilha das nossas dúvidas, é a melhor forma de irmos mantendo a liberdade, uma liberdade que pertence a cada um de nós, irredutivelmente, mas que ganha um alcance maior no encontro com os outros.” Essa é uma boa oportunidade para refletirmos juntos (as) sobre o assunto.

**Bons estudos!**

MARÇO/2022



Escola de Formação de Educadores do Recife  
Professor Paulo Freire



# POLÍTICA DE ENSINO DA RMER

Você já conhece os livros da nossa Política de Ensino e sabe que todas as formações em rede são integradas a ela, não é mesmo?

Deixamos o link para consulta:

**CLIQUE AQUI**

[http://www.recife.pe.gov.br/ef\\_aerpaulofreire/politica-de-Ensino](http://www.recife.pe.gov.br/ef_aerpaulofreire/politica-de-Ensino)



**A Matriz Curricular de nossa Política de Ensino está revisada de acordo com a BNCC (2017).**

# OBJETIVO DA FORMAÇÃO

Para este momento de estudo trabalharemos com o seguinte objetivo:

Refletir sobre a importância da leitura e escrita no processo de ensino e aprendizagem como forma de participação social, e de atuação na construção e transformações das sociedades.



# EFER FORMAÇÃO CONTINUADA DIGITAL PERCURSO

Aqui, apresentamos o percurso de atividades e reflexões que você encontrará nesta formação.

- Apresentação do encontro
- Momento Deleite:  
“Eu sei, mas não devia” – A crônica de Marina Colasanti na voz de Antônio Abujamra
- Momento inicial: Reflexão a partir do vídeo.
- Reflexões sobre a prática: conversando sobre o tema do encontro a partir de um vídeo e perguntas geradoras
- Discussão teórico-metodológica –  
“Formação do professor reflexivo no Brasil: para além do conceito”. MILITÃO, Silvio César Nunes
- Complementando o embasamento teórico a partir dos textos, vamos assistir o vídeo com o educador António Nóvoa
- Discussão teórico-metodológica (parte II) - Cap 1.8 - Ensinar Exige Reflexão Crítica Sobre a Prática
- Roda de diálogo sobre o vídeo e capítulo 1.8 do livro “Pedagogia da autonomia”.
- E lá na sala de aula?
- Avaliação da formação **(apenas após o momento de mediação online)**

# ACOLHIDA PARA O ENGAJAMENTO

Sabemos que é um desafio acolher os/as estudantes diante de várias perdas nesse período pandêmico que estamos vivendo, mas, conte-nos como você vem fazendo.



<https://br.pinterest.com/fernandes1958/escola/>



# REFLEXÃO SOBRE A PRÁTICA

O tema da formação de hoje é um convite à reflexão e a prática. Como podemos potencializar a capacidade de escrita e leitura dos nossos estudantes na disciplina de Geografia? Vamos construir uma nuvem de palavras?



<https://br.pinterest.com/pin/464433780307430996>

<https://centraldecursos.com/imagem-gif/apresentacao-power-point-274/>

MARÇO/2022



Escola de Formação de Educadores do Recife  
Professor Paulo Freire



# REFLEXÃO SOBRE A PRÁTICA



A leitura e a escrita são caminhos para o acesso à diferentes áreas de conhecimento: Enfrentando dragões e conquistando novos espaços a partir da prática da leitura e escrita em Geografia.

Click no link e assista ao vídeo



<https://www.youtube.com/watch?v=OuMHA-KDT7ms>

# ATIVIDADE INICIAL



**Olá, professor/a, vamos  
iniciar nosso encontro  
virtual com**

**“Enquanto houver sol” – Sérgio  
Brito(2003) com Titãs**

<https://pt.solar-energia.net/sistema-solar/sol>

Click no link e assista ao  
vídeo



<https://www.youtube.com/watch?v=3POrNGHfBsc>

MARÇO/2022



Escola de Formação de Educadores do Recife  
Professor Paulo Freire



# ATIVIDADE INICIAL

Pensando no momento em que estamos vivendo, marcado diretamente pelas consequências de uma pandemia e conflitos entre países, como essa música nos toca enquanto professor(a) de Geografia, e, principalmente, enquanto pessoa?



<https://forbes.com.br/>



<https://noticias.uol.com.br/>



<https://jovempan.com.br/>



<https://www.jornaldocomercio.com/>

# PENSANDO SOBRE...

## Onde fica a Ucrânia

País fica entre membros da Otan e a Rússia

■ Ucrânia ■ Rússia, Belarus e Crimeia ■ Países membros da Otan



“Para que os mapas deixem o “lugar da estranheza e do mistério”, é preciso esclarecer qual a sua finalidade, apropriar-se de sua linguagem e incorporar elementos da alfabetização, sobretudo, do letramento a partir da “leitura do mundo” que parte da compreensão do objeto de estudo por meio da observação e da reflexão.”

<https://g1.globo.com/mundo/ucrania-russia/noticia/2022/02/24/por-que-a-russia-invadiu-a-ucrania.ghml>

<https://www.edocente.com.br/blog/educacao/mapas-e-uso-da-linguagem-cartografica/>

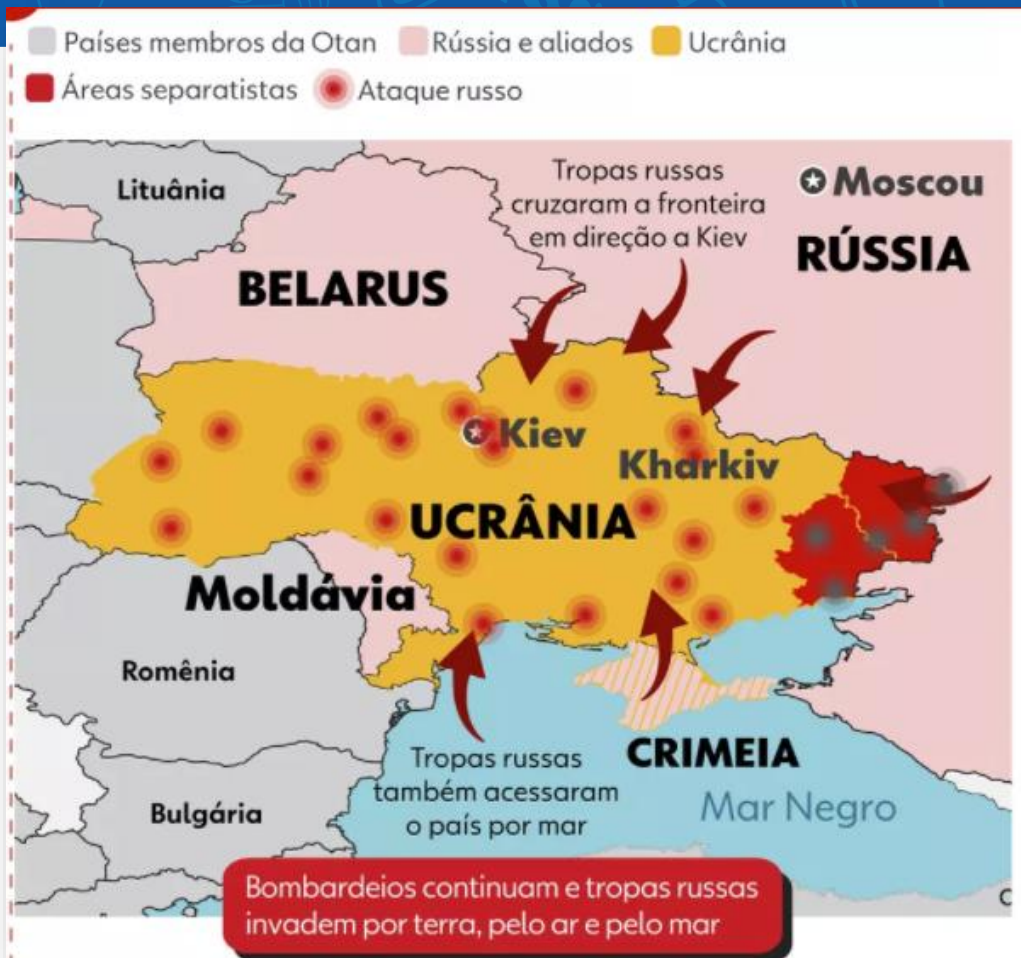
MARÇO/2022



Escola de Formação de Educadores do Recife  
Professor Paulo Freire



# ALFABETIZAÇÃO CARTOGRÁFICA



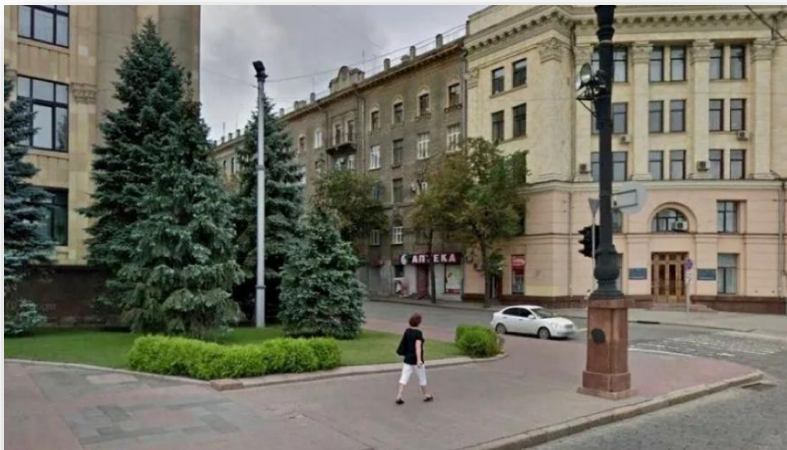
<https://g1.globo.com/mundo/noticia/2022/02/21/mapa-conflito-ucrania-russia.ghtml>

- A importância da leitura cartográfica - leitura de mundo, leitura da palavra.
- Trabalhando categorias basilares da Geografia.
- Orientação e localização no espaço.
- Reflexão crítica da realidade



<https://centraldecursos.com/imagem-gif/apresentacao-power-point-274/>

# O ESTUDO DA PAISAGEM LEITURA DE IMAGEM

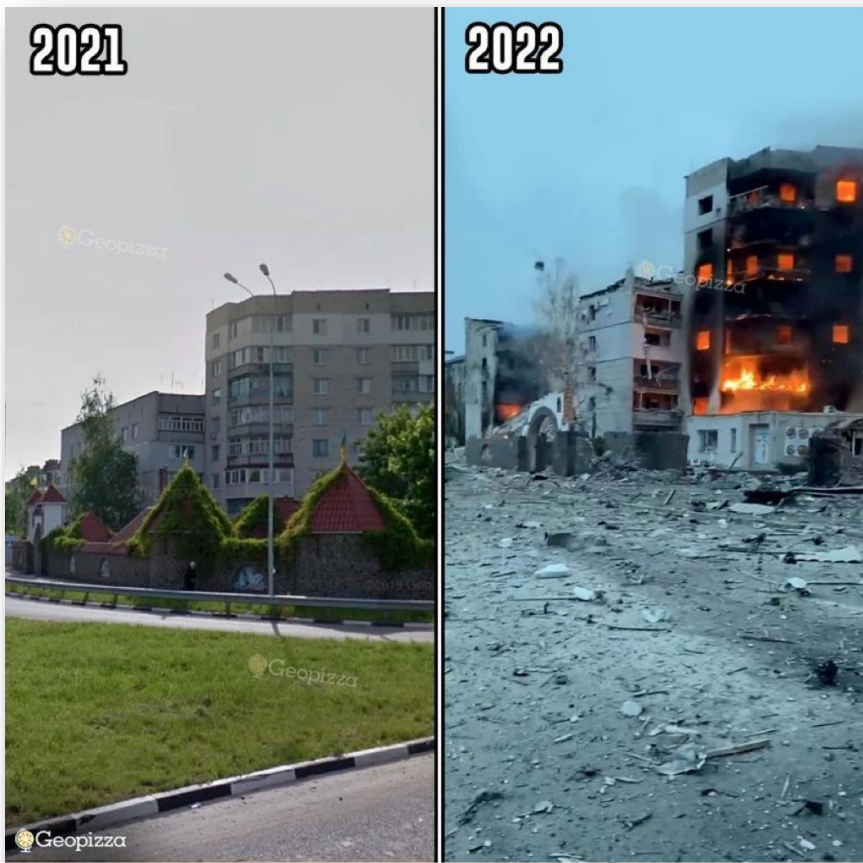


Kharkiv (Carcóvia – segunda maior cidade da Ucrânia com 1,5 milhões de hab. / @geografiageral



Kharkiv (Carcóvia – segunda maior cidade da Ucrânia com 1,5 milhões de hab. / @geopizza

# O ESTUDO DA PAISAGEM LEITURA DE IMAGEM



Kharkiv (Carcóvia – segunda maior cidade da Ucrânia com 1,5 milhões de hab. / @geopizza



Kharkiv (Carcóvia – segunda maior cidade da Ucrânia com 1,5 milhões de hab. / @geopizza



# DISCUSSÃO TEÓRICO- METODOLÓGICA I

**Vamos juntas e juntos fazer uma leitura compartilhada dos trechos destacados no artigo “Construção do pensamento espacial crítico: o papel da leitura e da escrita no ensino da geografia”, de: SOUZA, Vanilton Camilo de (2011)**



**<https://revistas.pedagogica.edu.co/index.php/anekumene/article/view/7195>**

# DISCUSSÃO TEÓRICO- METODOLÓGICA

“Qual é o sentido dos **conceitos** em nossa prática social? Para que servem os **conceitos geográficos** na vida **cotidiana**? É através dos conceitos que se enxerga uma dada realidade.”

“Uma mesma realidade pode se apresentar de diferentes formas dependendo dos tipos de conceitos – com **os cotidianos** enxergamos a realidade de uma forma, com os **científicos**, de outra forma. Com os conceitos cotidianos de paisagem, por exemplo, o aluno pode identificar os **objetos no espaço, sua forma.**”

“O conceito de **paisagem de base dialética**, por exemplo, possibilita o aluno ir além da paisagem e das formas dos objetos no espaço. Ir além da paisagem implica saber quem construiu os objetos no espaço, para quem esses objetos foram construídos, como os objetos espaciais foram usados ao longo do tempo, por quem, que contradições expressam. É possível, com o conceito científico sobre essa base, ver que a **paisagem tem uma história, tem processos sociais, econômicos, políticos, culturais, éticos.**”

Souza (2011, p.71)

# DISCUSSÃO TEÓRICO- METODOLÓGICA

“O processo de **leitura e de compreensão do texto**, para ser satisfatório, exige a coordenação de várias habilidades relacionadas: **a percepção da realidade**, o uso da memória, as **inferências** que se realizam, os julgamentos do texto ou dos discursos, as práticas sociais e espaciais nas quais estão inseridas, dentre outras. Além disso, é preciso considerar que existem outros elementos que afetam o resultado da leitura, como **o momento quando se realiza a leitura**, o **lugar** onde ela ocorre e, até mesmo, **a qualidade do material impresso.**”

(Souza. 2011, p. 74)

# DISCUSSÃO TEÓRICO- METODOLÓGICA

“Para Freire (1994), ler é participar das concepções expressas no texto lido; é mergulhar em representações expressas pelo autor. Significa, ainda, descortinar, mudar de horizontes, interagir com o real, **interpretá-lo, compreendê-lo e decidir sobre ele.**”

“Para Freire (1994), não lemos apenas as palavras, os textos e os livros; lemos o mundo, isto é, tudo aquilo que está ao nosso redor. **O mundo em que vivemos é um texto**, portanto, as diversas espacialidades desse mundo são textos. As **paisagens, os locais de relações cotidianas** das pessoas e as conexões com outras localidades diversas exigem uma **leitura mais crítica** dessas espacialidades.”

“Nessa perspectiva, a leitura da realidade precede a leitura da palavra. Aprendemos a ler o mundo antes mesmo de decodificar os sinais gráficos das letras. **Assim, ler o mundo é tão importante quanto ler a palavra**, pois um não está dissociado do outro. (Freire, 1994).”

(Souza. 2011, p. 74-75)

# DISCUSSÃO TEÓRICO- METODOLÓGICA

“conforme Freire (1994), para o “**ciclo gnosiológico**” se realizar, é preciso **ler e reelaborar o lido, estudar e refazer o estudado, aprender e reaplicar o aprendido**, observar e intervir no incessante processo de transformação social, assumindo humanamente a vocação de sujeitos históricos, inacabados e, por isso mesmo, em constante transformação.”

“Para que a leitura se efetive nessa perspectiva, há de se considerar a adoção de uma metodologia que leve o aluno a **ler, a compreender e a sintetizar o texto** para, em seguida, dar significado, comparar e relacionar com outros textos ou com situações sobre a realidade..”

(Souza. 2011, p. 75)

# DISCUSSÃO TEÓRICO- METODOLÓGICA

**“No ensino da Geografia, quando se diz ler o texto, não nos referimos apenas ao escrito, apesar de o texto ser considerado a forma mais estruturada de organização das ideias. Há, no entanto, várias formas de explicitar os conteúdos geográficos. O mapa, a fotografia, as formas espaciais, dentre outros, cada um possui seus signos próprios para serem lidos para, com isso, operar seus significados.”**

**“Se os signos são espaciais e explicitam conteúdos espaciais, os respectivos significantes se reverberam em dimensões capazes de desenvolver um pensamento espacial no aluno. O ato de escrever é, concomitantemente ao ato de ler, importante no processo de construção do conhecimento. Se a leitura é fértil à ação cognitiva, a produção das narrativas pelos escolares é fundante à metacognição (...)”**

(Souza. 2011, p. 75)

# DISCUSSÃO TEÓRICO- METODOLÓGICA

O texto que trabalhamos neste material nos faz perceber sobre a importância da leitura e escrita nas aulas de Geografia. Qual ou quais elementos presentes no texto chamou mais a sua atenção?



<https://imagensemoldes.com.br/autor/leandro-ribeiro/page/7/>

# VAMOS AMPLIAR NOSSA DISCUSSÃO, LENDO...

**A prática de leitura na disciplina de geografia na perspectiva da sistêmico funcional**

**Leitura e escrita: caminhos para o aprendizado geográfico**



Disponível em:  
Disponível nas referências deste material



# E LÁ NA SALA DE AULA...

Trabalhar com Jogos, com textos históricos, geográficos, mapas, poesia e músicas é uma excelente ideia para estimular a leitura e instigar a criatividade dos estudantes.

Estudando Geografia  
Seja em qualquer dimensão  
Estado, País, Continente  
Veja a localização  
Pegue o mapa mundi  
Tenha uma ampla visão.

Ao analisar os mapas  
Lembre-se que tem ficção  
As várias linhas que vemos  
É tudo imaginação  
Sendo todas necessárias  
Pra melhor compreensão.

Juarês Alencar Pereira

(<https://juaresdocordel.blogspot.com/2011/02/geografia-em-rima.html>)

# SISTEMATIZAÇÃO DOS SABERES CONSTRUÍDOS NA FORMAÇÃO



O que você vai levar para sua prática?  
Nos dê um feedback.  
Entre em contato, socialize suas ideias,

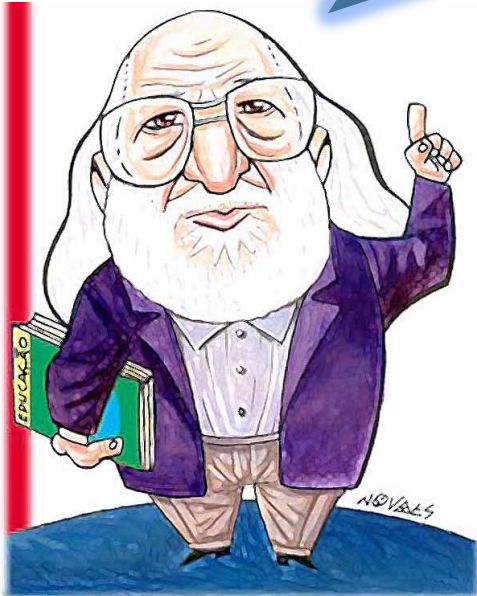
Dúvidas ou sugestões fale conosco através  
do e-mail.

[geografia.formacaoefer@educ.rec.br](mailto:geografia.formacaoefer@educ.rec.br)

Fonte: <https://br.pinterest.com/pin/849350810965628169/>

# AGRADECEMOS A SUA PARTICIPAÇÃO!

Aproveitamos para agradecer sua participação e empenho na construção das atividades.



Que tal ler um pouco sobre...

Pedagogia da autonomia

Professor reflexivo:  
gênese e implicações  
atuais



Fonte: <https://novacharges.wordpress.com/2008/10/22/paulo-freire-frases-de-um-educador/>

MARÇO/2022



Escola de Formação de Educadores do Recife  
Professor Paulo Freire



# AVALIAÇÃO DO ENCONTRO

**Vamos fazer a avaliação do nosso encontro?**

Parabéns! Você chegou ao final dos estudos da formação com o tema **“Por um modo sustentável de viver: um chamado à cooperação e a esperança”**. Sua avaliação será muito importante para sabermos o que a formação potencializou em seus conhecimentos pedagógicos e quais aspectos precisam melhorar, dentre outras questões, para que nossos momentos formativos sejam cada vez melhores.

**A avaliação só deverá ser preenchida** após a sua participação na mediação on-line.

**CLIQUE AQUI**

# REFERÊNCIAS

GONÇALVES. Daniel Garcias. **De volta ao texto:** a linguagem escrita no ensino de geografia e a potencialização da capacidade leitora dos

UNESCO. **Estudantes com a aprendizagem geográfica.** Disponível em: <<http://periodicos.unesc.net/tecnoambiente/article/view/4363>> Acesso em 22.02.2022.

PAULA, Suzana Ribeiro de; PITON, Francieli Matzenbacher. **A prática de leitura na disciplina de geografia na perspectiva da sistêmico funcional.** Disponível em <<http://omicult.org/emicult/anais/wp-content/uploads/2016/11/A-PR%C3%81TICA-DE-LEITURA-NA-DISCIPLINA-DE-GEOGRAFIA-NA-PERSPECTIVA-DA-SIST%C3%8AMICO-FUNCIONAL-2.pdf>> Acesso em 21.02.2022.

Recife. Secretaria de Educação. **Política de Ensino da Rede Municipal do Recife** /coordenação: Alexandra Felix de Lima Sousa, Jacira L'Amour Barreto de Barros, Nyrluce Marília Alves da Silva. – 2. ed. rev. e atual. – Recife: Secretaria de Educação, 2021.

SOUZA, Vanilton Camilo de Souza. **Construção do pensamento espacial crítico: o papel da leitura e da escrita no ensino da geografia.** Disponível em <<https://revistas.pedagogica.edu.co/index.php/anekumene/article/view/7195>> Acesso em 22.02.2022.

VOSS. Mari Helen Weber, ROECKER. Miriane Buss, LADWIG. Nilzo Ivo, CUNHA. Yasmine de Moura da, MARCELINO Andréa Rabelo. **Leitura e escrita: caminhos para o aprendizado geográfico.** Disponível em: <http://periodicos.unesc.net/tecnoambiente/article/view/4363> . Acesso em: 22.02,2022.



Escola de Formação de Educadores do Recife  
Professor Paulo Freire



## **100 ANOS DE PAULO FREIRE: o pensar na educação para além do espaço escolar**

PREFEITURA DO RECIFE  
Secretaria de Educação  
Secretaria Executiva de Gestão Pedagógica  
Escola de Formação de Educadores do Recife Professor Paulo Freire  
Rua Real da Torre, 229, Madalena, Recife/PE - CEP: 50.610-000  
Tel: 81 3355-5851/ 3355-5856  
<http://www.recife.pe.gov.br/efaerpaulofreire>